

Schnittstelle ALV/Berufsbildung

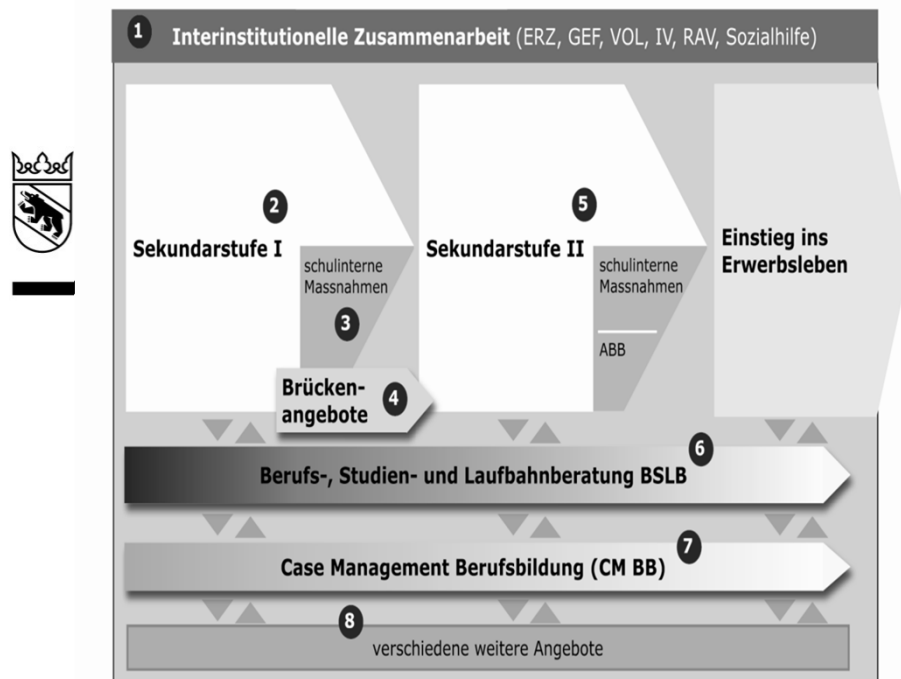
Praxisbeispiel aus dem Kanton Bern



- Case Management Berufsbildung (CM BB)
- Koordination der Brückenangebote (KoBra)

Manuela Jucker, IIZ-Koordinatorin Kanton Bern

CM BB im Kanton Bern



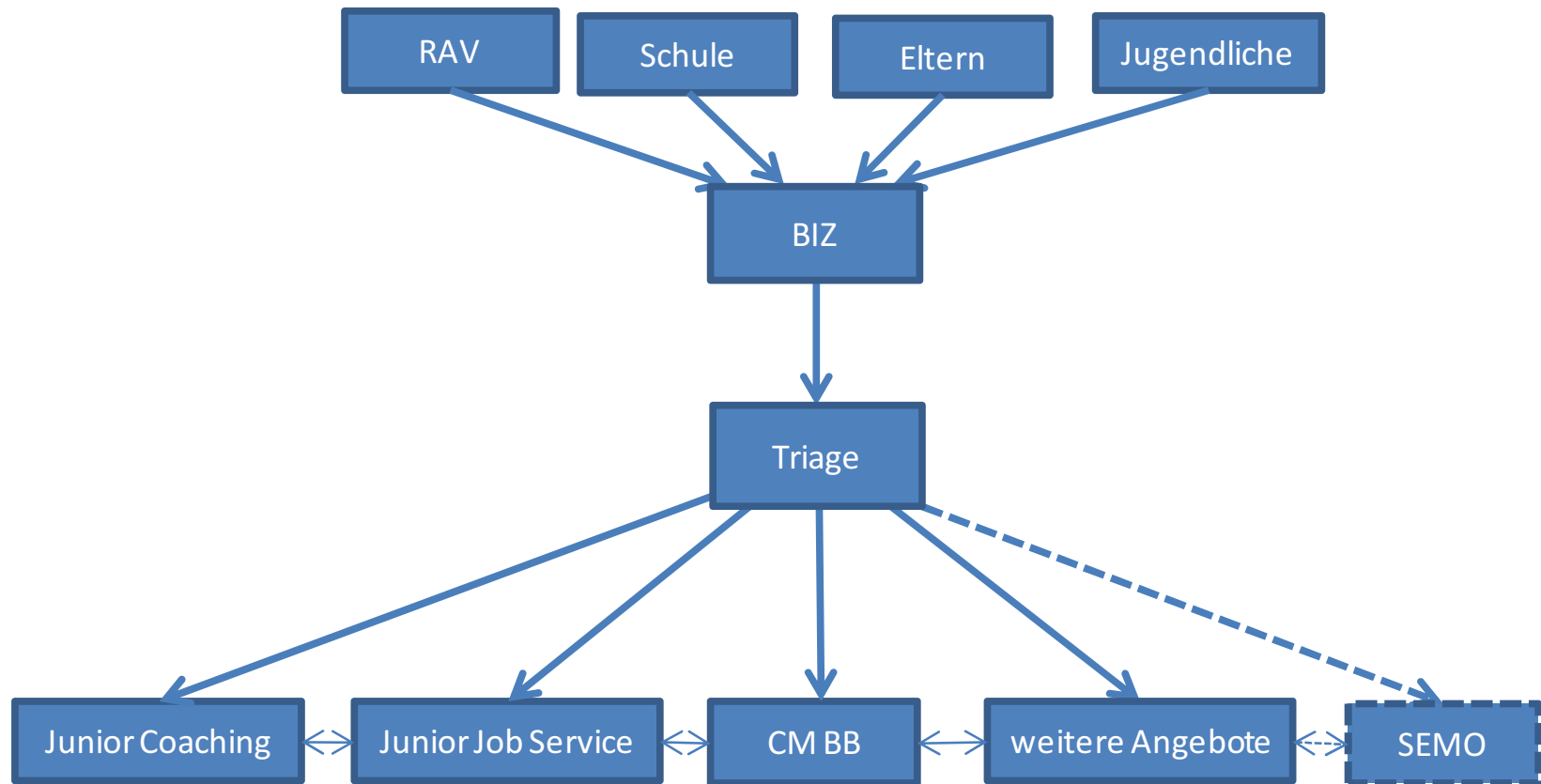
- CM BB 2008 im Kanton Bern gestartet
 - Case ManagerInnen seit 1.2009 operativ
- Jan 2010 – März 2011
- 595 Personen begleitet
 - 353 Eintritte
 - 258 Austritte
 - Aktive Dossiers 340 p.M.

Finanzierung CM BB

- Aufbauphase 2008–2011: Erziehungsdirektion
- CM BB Konsolidierungsphase bis 2012-2015 (weiterhin unterstützt durch BBT)
- Projektphase bis Ende 2012 verlängert
- Organisation:
 - 11 Case-ManagerInnen; 700 Stellenprozent
 - (Projekt-)Leitung u. Assistenz (150%)

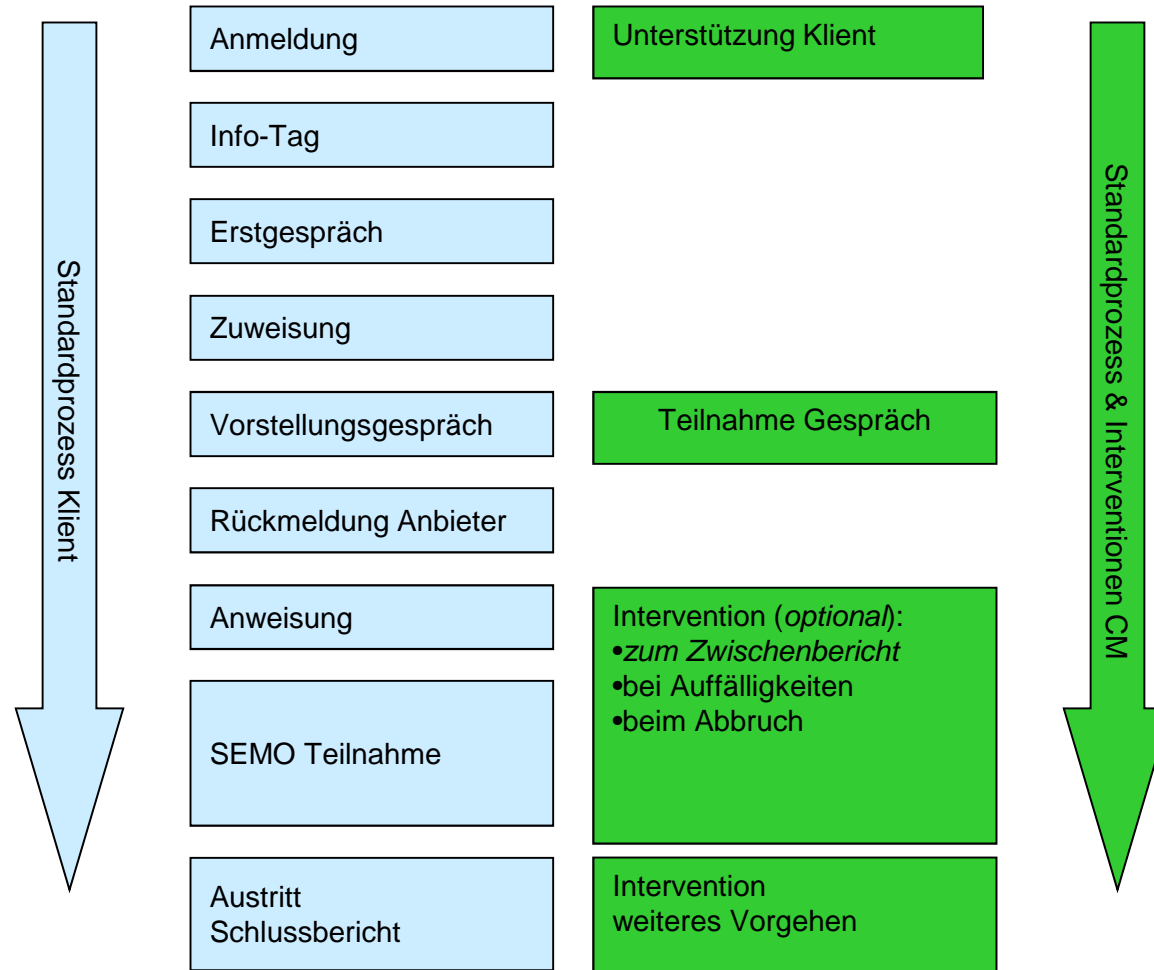


CM BB und J-Angebote,





Vom CM BB ins SEMO



Datenschutz

Besonders schützenswerte Daten

- Einwilligungserklärung rechtlich ungenügend

Rechtliche Grundlage (Rahmengesetz per 2014)

- Wer tauscht mit wem Daten aus
- Zu welchem Zweck
- Datensparsamkeit (fallrelevante Daten)

Case Net

- Zugriff Externe
- Aufbewahrung
- Dateneinsicht / Löschung



Vom RAV ins CM BB / BIZ

Zuweisung RAV – CM BB:

gewünscht, momentan eher punktuell, wenn während SEMO Probleme auftauchen



Gründe:

- SEMO übernimmt Begleitung
- Kenntnis
- Gewohnheit
- Fehlanreiz SEMO: Teilnahme im SEMO wird finanziell entschädigt.

Brückenangebote

ERZ	VOL	GEF
BVS	SEMO	BIAS
Vorlehre Jugendliche		SEMO
Vorlehre Erwachsene		Vorlehre Erwachsene



Fazit:

Die Ausstattung des Überganges 1 lässt grundsätzlich keine Wünsche offen. Angebots“lücken“ und Versorgungsengpässe entstehen jedoch durch:

- Fehlende Koordination
- Zugangshürden (Anspruchsberechtigung, Platzbeschränkungen, Altersbegrenzungen) statt bedarfsgerechten Möglichkeiten
- Ungenügende Durchlässigkeit
- Potential Direkteinstieg vergeudet

Projekt KoBra

Ziel: Die unterschiedlichen Brückenangebote der IIZ-Direktionen sollen koordiniert werden, so dass Jugendliche und junge Erwachsene die bestmögliche Förderung erhalten.

Finanzierung:

- Haushaltsneutrale Umsetzung
- Innerhalb bestehendem Stellenetat MBA
- Leistungsvereinbarung mit VOL und GEF



Mengen / Kostengerüst	ERZ (ff)	VOL / GEF	Total
Lernende 08/09	2'300	1'100	3'400
Plätze 08/09	2'300	360 (SEMO; Vorlehre)	2'660
Nettoaufwand Kt., Gmde., Bd.	47.6 Mio	7.9 Mio.(VOL)/ 2.1 Mio.(GEF)	≈ 60 Mio.

beco

Berner Wirtschaft
Economie bernoise

Umsetzung KoBra (I): Koordination und Steuerung

Organisation:

Interdirektionale Steuergruppe KoBra, Lead kantonales
Brückenangebot MBA



Aufgaben: Planung u. Steuerung der Angebote

- Bedarfsklärung
- Angebotsplanung (qualitativ, quantitativ, regional)
- Rahmenbedingungen für Leistungserbringung
- Angebotsentwicklung
- Angebotsbeschaffung / Ansprechstelle Anbietende
- Angebotsführung
- Qualitätsmanagement / Controlling

Umsetzung Kobra (II): Zugang regeln, Durchlässigkeit



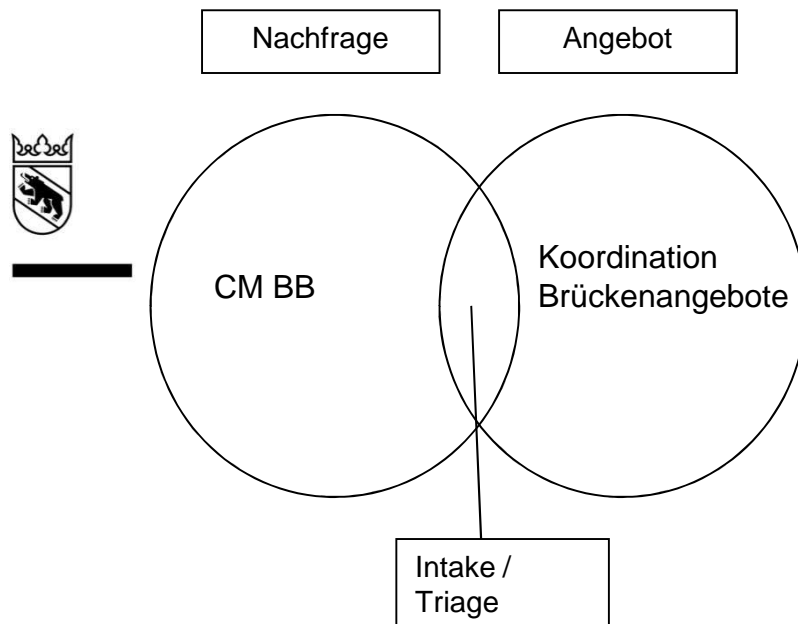
- Zielgruppen und Angebote besser aufeinander abstimmen:
 - Matching erhöhen → Massnahmeerfolg erhöhen
 - mehr Plätze für Jugendliche mit multiplen Problemen → Fehlplatzierungen vermeiden
 - Synergien nutzen
- Triagestelle für ca. 20% der Jugendlichen (Unterstützungsbedarf)
- Flexibilität erhöhen
 - Altersbeschränkungen relativieren
 - Anmeldung und Beginn Angebote, Aufnahme unter dem Jahr

Umsetzung KoBra (III) Direkteinstieg fördern



- Berufswahlkonzept einfordern
- Lehrstellenmarketing (insbes. EBA)
- Information Lehrbetriebe
- Transparenz der Übertrittsquoten in BVS

Zusammenarbeit CM BB - KoBra



- Planung
- Steuerung
- Controlling
- Ansprechstelle Anbieter

Weitere Angebote: Übergänge I + II

Einstieg in die Berufsbildung (Übergang I)

- Motivationssemester
- Plan B Broschüre
- Lehrstellenvermittlung Pro Lehrstelle



Einstieg ins Erwerbsleben (Übergang II)

- Go4Job
- Beratungsgespräche RAV

Projekte

- Betriebscoaches zur Sicherung der Lehrausbildung während Kurzarbeit

Weitere Angebote für Erwachsene ohne Berufsbildung



- IIZ-Assessment / IIZ-MAMAC
- Validation des Acquis (Validierung von Bildungsleistungen)
- Berufsberatung für Erwerbslose
- Literalität in Alltag und Beruf

Vielen Dank für Ihre Aufmerksamkeit !

Fragen ?



www.be.ch/iiz

Manuela Jucker, 031 / 633'40'84

manuela.jucker@vol.be.ch